



PLAN COLECTIVO RLG PERU (RAEE)

RLG Peru

Marzo 16, 2022



●●●
AGENDA

- 01** Actualizaciones Normativas
- 02** Dashboard RAEE & Estrategia de Recolección
- 03** Campañas & Marketing
- 04** ¿Qué sigue?



MINAM

Reglamentación RAEE



- Nueva Resolución Ministerial N° 149-2021-MINAM para el Proyecto de disposiciones complementarias para las categorías 5 (aparatos de alumbrado) y 8 (equipos médicos) que incluyen metas obligatorias.
- No hay nuevos proyectos por el momento

Otros temas regulatorios



- RLG buscará un espacio con MINAM para proponer unos cambios al Reglamento RAEE para el ingreso de nuevos miembros
- Próxima Declaración Anual: **15 de abril 2022**

OEFA

Multas & Sanciones

- No hay actualización de parte de OEFA por el momento
- Nos estamos preparando para la Declaración Anual 2021



Monitoreo Plan Colectivo

- Actualmente no hay ninguna actividad de monitoreo en curso
- Todas las observaciones de la evaluación pasada han sido atendidas



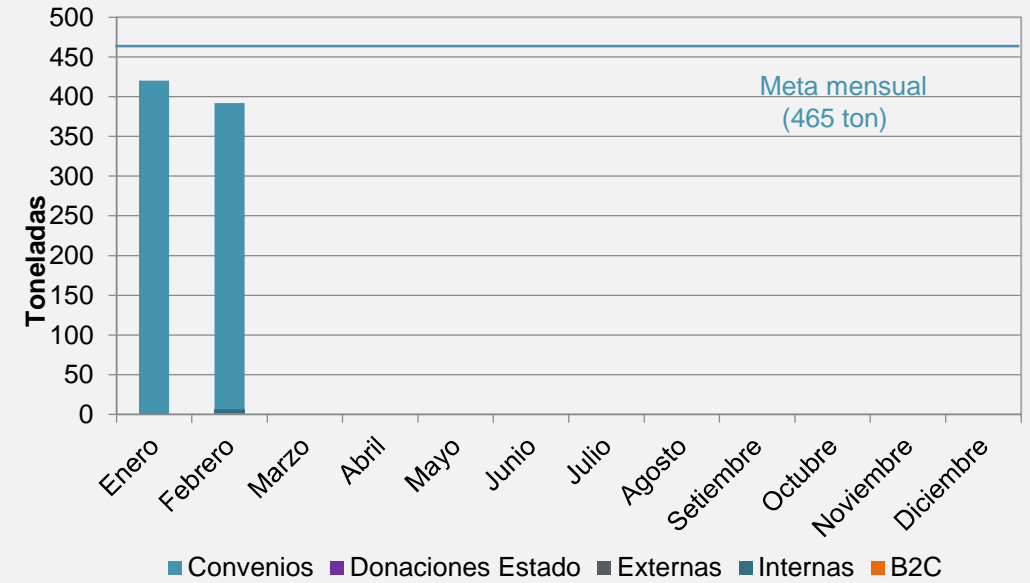
Recolección Actual [kg]

Meta 2022 [kg]	5'583,949.33
Recolección último periodo [kg]	392,162.00
Recolección total al 28 de febrero [kg]	812,510.50
% de la meta del año completada	14.55%
Diferencia meta vs. recolección [kg] – “Gap”	-118,147.72
Meta restante [kg]	4'771,438.83

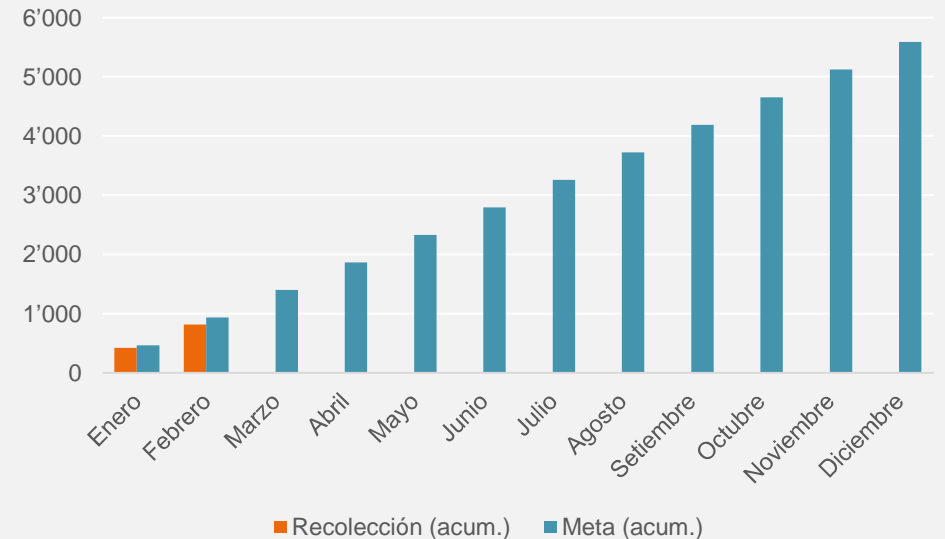
Comentarios

- Los primeros meses del año son un poco lentos en cuanto a recojo de RAEE.
- Estamos desarrollando modelos de recojo para municipalidades que implementaremos antes del primer semestre y a nivel nacional.

Mensual



Acumulado





REDES SOCIALES & MARKETING

VIERNES
25 DE FEBRERO

PRIMERA RUTA DE RECOJO 2022

Contacto: 960 171 487
Logistica_rutas@rev-log.com
www.rev-log.com/pe

riggeru • Gefolgt

riggeru Queremos ayudarte a proteger el ambiente 🌱

Seguimos con la inscripción de empresas e instituciones para la primera ruta del reciclaje, el próximo viernes 25 de febrero. Recogemos los RAEE y NFU y los reciclamos 🌱

Número: 960171487
Correo: logistica_rutas@rev-log.com

Se parte del cambio 🌱

1 Wo

Dato de los ODS:

38% Los residuos electrónicos aumentaron un 38% en 2020,

20% pero se recicla menos que el 20 %.

ODS 12: Consumo y producción responsables

riggeru • Gefolgt

riggeru Les recordamos que al reciclar Residuos de Aparatos Eléctricos y Electrónicos contribuyen con el medio ambiente y nuestra salud 🌱

¿Quieres conocer más sobre el reciclaje de RAEE? 🌱

📄 Visiten la página de Reverse Logistics Group para mayor información 📄 www.rev-log.com/pe

5 Tage

Supermercados Wong cuenta con contenedores para RAEE en múltiples distritos de Lima.

riggeru • Gefolgt

riggeru Estas son algunas imágenes del recibo y procesamiento de los residuos eléctricos y electrónicos en @wongperu sobre el correcto reciclaje de los equipos 🌱

¡Sigamos reciclando juntos! 🌱

1 Wo

03/02/2022

Lanzamos el quinto boletín informativo: "RLG RECICLA"

Visita el documento en www.rev-log.com/pe

riggeru • Gefolgt

riggeru Hemos publicado nuestro boletín informativo N°5 con el objetivo de sensibilizar sobre la protección del ambiente a través del correcto reciclaje de los Residuos de Aparatos Eléctricos y Electrónicos y Neumáticos Fuera de Uso 🌱

Pueden revisarlo en <https://tikd.jyWQRDzQHu>

1 Wo



PLANTILLA COMUNICACIONES

Por favor siéntese libres de distribuirla entre sus grupos internos o clientes externos

CALENDARIO AMBIENTAL

MARZO

21 - Día Internacional de los Bosques.

22 - Día Mundial del Agua.

26 - Día Mundial del Clima y la Adaptación al Cambio Climático.

@PERUPLAN

@PLANRLGPERU

@RLGPERU



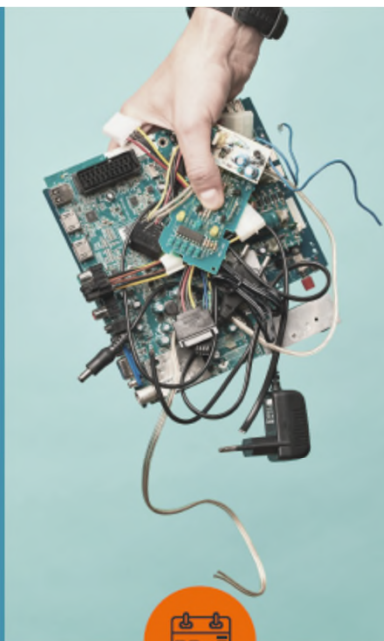
CONTACTO

960 171 487

Av. San Borja Sur 2572
Oficina 300 San Borja

logistica.rutas@rev-log.com

www.rev-log.com/pe



RUTA DE RECICLAJE

Viernes 1 de abril
segunda ruta
de recolección del 2022



NOTICIAS

Gracias al apoyo de diferentes empresas e instituciones en Lima Metropolitana, la primera ruta de recolección del 2022, para el correcto reciclaje de los Residuos de Aparatos Eléctricos y Electrónicos y Neumáticos Fuera de Uso, pudo recoger 3 toneladas de residuos en favor del medio ambiente.



¿CUÁL ES LA LEY QUE PERMITE EL RECICLAJE DE LOS NEUMÁTICOS?

El Decreto Supremo N°024-2021-MINAM aprueba el Régimen Especial de Gestión y Manejo de Neumáticos Fuera de Uso a nivel nacional. Tiene como objetivo contribuir a una efectiva gestión ambiental, asegurando particularmente la salud de las personas en forma individual y colectiva y el desarrollo sostenible del Perú.



¿QUÉ SIGUE?



Revisión de casos individuales de ingresos de miembros con MINAM



Declaración Anual para 2021



Próxima llamada – Miércoles 20 de abril, 2022, 2pm Peru/CST

Return to Value

Reverse Logistics Group Peru S.A.C.
Avenida San Luis 2572, Oficina 300
San Borja, Lima, Perú

+51 (1) 299 21 89
peru@rlgamericas.com
www.rlgperu.com